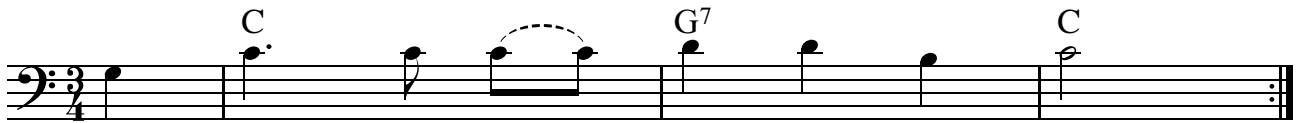


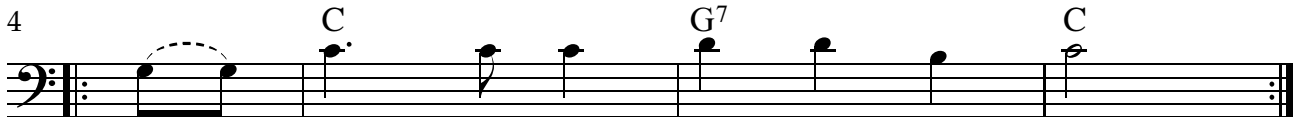
Und Wann i amoi g'storben sollt sein

www.franzdorfer.com

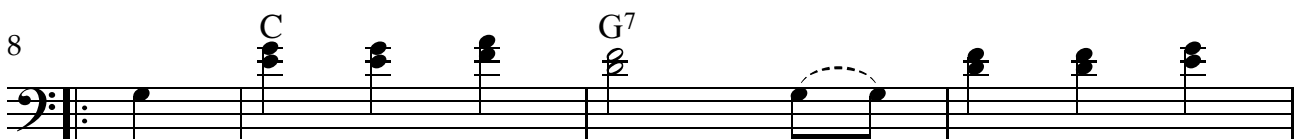
Traditional



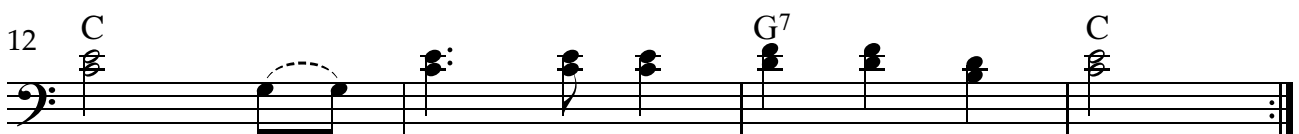
Und wann i a moal gstorbn sollt sein,
 Wo kem - man die Rau - schign hi?
 Wer wird denn mit mei - na Leich geh'n?
 Mit'n Ti - schler hab ih scho gspro - cha,
 Beim Pfar - rer hab i d'Grab - red scho b'stellt.
 Für d'Leit' - In is_____ a dann a Trost,



oft grobt's mi im Kel - ler drunt ein.
 In Hüm - mi, wohl hin - ter die Tür!
 Wer wird_____ beim Sarg hin - ten stehn?
 er muaß ma mei Tru - cha ma - cha.
 Wann er net - ta koan Blöd - sinn da - zählt.
 wann's Es - sen und s'Trin - ga nix kost.



Ja, zwi - schen zwoa Fass, denn mei Magn màgs gern
 In Hüm - mi hi - nein, wo da Pe - trus tu at
 Der Wein und des Bier, die___ Glas - l'n des
 Er muaß mas ma - cha und an De - ckel drauf
 Ma woaß bei eahm nia, er___ schwa - nert als
 Dös is e ah - na Trost, wann's Trin - ga nix



nàss, a lus - ti - ger Frie - dhof war das!
 sein der schenkt uns a Gla - serl Wein ein!
 Gschirr, d'Frau Wir - tin hatscht a hin - ter mir.
 a und obn drauf die Wein - flasch die schwa.
 wia, wann er liagt,_____ oft gebt's eahm koa Bier.
 kost. Drum heb'n ma iazt s'Gla - s'l und Prost"